

Congresso Nazionale AIDP 2018

Napoli 25 – 26 Maggio 2018

[LINK AL FORM ELETTRONICO PER LA PRENOTAZIONE ALBERGHIERA](#)

[MAPPA ALBERGHI](#)

I prezzi indicati sono da intendersi per camera per notte con colazione inclusa. I prezzi includono l'IVA. La tassa di soggiorno non è inclusa.

ZONA LUNGOMARE E CHIAIA

Hotel Royal Continental **** Via Partenope, 38/44		
	Descrizione L'Hotel Royal Continental, sede del congresso, offre sistemazioni ampie e funzionali, arredate in stile classico, dotate di Wi-fi, bagno privato con asciugacapelli. La struttura offre anche una piscina scoperta e un centro fitness.	Prezzi Dus Classic: € 170,00 Doppia Classic: € 195,00 City tax: € 3,50
Informazioni Utili: L'Hotel è fornito di garage privato a pagamento, su prenotazione. Mezzi pubblici: Metro Linea 1 stazione Municipio a 1,5 Km Metro Linea 2 stazione Piazza Amedeo a 1,8 Km		

Grand Hotel Santa Lucia ****

Via Partenope, 46

	<p>Descrizione Questa elegante struttura risale agli inizi del XX secolo e vanta un imponente design in stile Liberty. Le accoglienti camere ricercate negli arredi e nei dettagli sono dotate di: chiave elettronica, riscaldamento ed aria condizionata, cassetta di sicurezza, canali di TV digitale, Pay per view Sky (cinema + sport), telefono diretto, wifi free, mini – bar asciugacapelli.</p>	<p>Prezzi Dus Classic: € 190,00 Doppia Classic: € 230,00 Dus Deluxe Sea View: € 230,00 Doppia Deluxe Sea View: € 270,00 City tax: € 3,50</p>
<p>Informazioni Utili: Il Grand Hotel Santa Lucia è situato sul lungomare di Napoli, in una zona pedonale. Si trova a pochi passi dall'Hotel Royal Continental. Alle spalle dell'albergo è presente un garage custodito e nei pressi della struttura sono presenti parcheggi a pagamento e lo stazionamento Taxi. Mezzi pubblici: Metro Linea 2 stazione Piazza Amedeo a 1,9 Km Metro Linea 1 Municipio a 1,3</p>		

Chiaja Hotel De Charme***

Via Chiaia, 216

	<p>Descrizione Collocato al 1° piano nobile di un settecentesco palazzo nobiliare, l'hotel Chiaja dispone di camere dotate di aria condizionata, TV satellitare e bagno privato con asciugacapelli. Le camere Superior vantano una vista su Via Chiaia e una vasca idromassaggio.</p>	<p>Prezzi Dus Classic: € 184,00 Doppia Classic: € 194,00 Dus Superior: € 204,00 Doppia Superior: € 214,00 City tax: € 2,5</p>
<p>Informazioni Utili: Il Chiaja Hotel de Charme è situato in un'area pedonale. Si trova a 1 km dall'Hotel Royal Continental. Nei pressi della struttura è presente il Garage Nardones, custodito h24. Mezzi pubblici: Metro Linea 1 stazione Municipio a 550 mt. Metro Linea 2 stazione Piazza Amedeo a 1,2 Km</p>		

Exe Majestic ****

Largo Vasto a Chiaia, 68

**Descrizione**

Situato nel cuore di Napoli, accanto alla zona marittima e circondato da alcuni dei negozi più esclusivi della città, l'Hotel Majestic costituisce un'eccellente opzione di soggiorno. L'edificio di undici piani è dotato di parcheggio privato e copertura Wi-Fi in tutta l'area. Le sistemazioni confortevoli dispongono di pavimenti in parquet, scrivania, minibar e bagno privato con set di cortesia e asciugacapelli.

Prezzi**Dus:** € 198,00**Doppia:** € 219,00

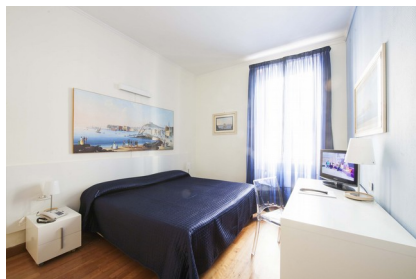
City Tax: € 3,50

Informazioni Utili: L'Hotel Exe Majestic si trova a 1,4 km dall'Hotel Royal Continental.

L'hotel è dotato di parcheggio privato a pagamento, su prenotazione.

Mezzi pubblici: Metro Linea 2 stazione Piazza Amedeo a 450 mt.**Rex Lifestyle Hotel *****

Via Palepoli, 12

**Descrizione**

L'Hotel Rex è ospitato in un elegante edificio Liberty del primo '900, opera dell'architetto Gino Coppedè. Le camere sono pervase da un gradevole tocco mediterraneo, con eleganti arredi in legno chiaro, freschi pavimenti in porcellana. Dotate di TV satellitare, telefono diretto, frigobar, cassaforte e climatizzazione. Le sale da bagno, tutte private, dispongono di vasca o doccia, phon e pratico beauty kit di cortesia.

Prezzi**Dus Standard:** € 110,00**Doppia Standard:** € 140,00

City tax: € 2,50

Informazioni Utili: L'Hotel Rex è situato nei pressi del lungomare. Si trova a pochi passi dall'Hotel Royal Continental.

Nella zona sono presenti garage custoditi e parcheggi a pagamento e lo stazionamento Taxi.

Mezzi pubblici: Metro Linea 1 stazione Municipio a 1,2 Km.

Metro Linea 2 stazione Piazza Amedeo a 2 Km

B&B Le Mummarelle

Via Santa Lucia, 20

Via Santa Lucia, 34

	Descrizione La struttura si trova nelle immediate adiacenze del lungomare di Napoli. Le sistemazioni sono eleganti e curate nei dettagli. Tra i servizi offerti: bagno privato con set di cortesia e asciugacapelli, Wi-fi gratuito in tutta la struttura.	Prezzi Dus: € 130,00 Double: € 140,00 City Tax: € 2,00
Informazioni Utili: La struttura si trova a pochi passi dall'Hotel Royal Continental. Sono disponibili posti auto in parcheggio custodito a pagamento, su prenotazione. Mezzi pubblici: Metro Linea 1 stazione Municipio a 900 mt. Metro Linea 2 stazione Piazza Amedeo a 1,9 Km.		

Mareluna Suite De Charme

Via Partenope, 1

	Descrizione La struttura, ubicata all'inizio del lungomare pedonale, dista pochi passi dall'Hotel Royal Continental. Le sistemazioni sono dotate di: scrivania, TV a schermo piatto, bagno privato, armadio e bollitore, WiFi gratuito, minibar, set di cortesia.	Prezzi Dus: € 120,00 Doppia: € 135,00 City Tax: € 2,00
Informazioni Utili: La struttura si trova a pochi passi dall'Hotel Royal Continental. Sono disponibili posti auto in parcheggio custodito a pagamento, su prenotazione. Mezzi pubblici: Metro Linea 1 stazione Municipio a 2 Km. Metro Linea 2 stazione Piazza Amedeo a 1,3 Km.		

B&B Daily Napoli

Via Chiatamone, 6

	<p>Descrizione La struttura si trova alle spalle di via Partenope, il celebre lungomare di Napoli. Le sistemazioni sono arredate in stile industrial per offrire un'atmosfera moderna. Il wifi è gratuito in tutta la struttura. Le camere ampie e luminose sono dotate di: aria condizionata autonoma, Tv Satellitare, bagno privato, asciugacapelli, kit di cortesia.</p>	<p>Prezzi Dus: € 110,00 Doppia: € 120,00 City Tax: € 2,00</p>
<p>Informazioni Utili: La struttura si trova a pochi passi dall'Hotel Royal Continental. Sono disponibili posti auto in parcheggio custodito a pagamento, su prenotazione. Mezzi pubblici: Metro Linea 1 stazione Municipio a 1,5 Km. Metro Linea 2 stazione Piazza Amedeo a 1,4 Km.</p>		

ZONA CENTRO**Grand Hotel Oriente******

Via Armando Diaz, 44


	<p>Descrizione Situato nel cuore di Napoli, il Grand Hotel Oriente offre camere spaziose in stile moderno, nei colori caldi del mediterraneo, con doccia o vasca. Le sistemazioni sono dotate di: wifi gratuito, servizio in camera 24 ore, servizio sveglia, aria condizionata, televisione schermo piatto con canali via satellite, cassetta di sicurezza, mini-bar, asciugacapelli.</p>	<p>Prezzi Dus: € 220,00 Doppia: € 250,00 City Tax: € 3,50</p>
<p>Informazioni Utili: Il Grand Hotel Oriente si trova a 1,7 Km dall'Hotel Royal Continental. Nella zona sono presenti garage custoditi h24. Mezzi pubblici: Metro Linea 1 stazione Toledo a 100 mt.</p>		

Hotel Naples****
Corso Umberto I, 55

	<p>Descrizione Immerso nel centro storico della città, cuore della Napoli antica, nasce in una delle più centrali strade di Napoli, corso Umberto I, l'Hotel Naples offre camere lussuose e confortevoli dotate di TV a schermo piatto con canali satellitari e bagno privato con set di cortesia e asciugacapelli, connessione internet, aria condizionata, minibar.</p>	<p>Prezzi Dus: € 145,00 Doppia: € 180,00 City Tax: € 3,50</p>
---	--	---

Informazioni Utili: L'Hotel Naples si trova a 2,3 Km dall'Hotel Royal Continental. Nei pressi della struttura sono presenti garage custoditi.
Mezzi pubblici: Metro Linea 1 stazione Università a 200 mt.

Hotel San Marco***
Calata San Marco, 26

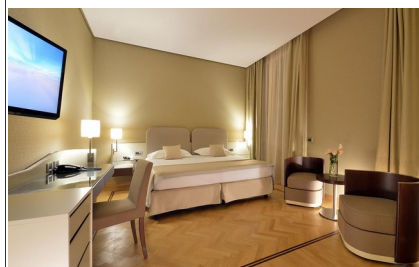
	<p>Descrizione Situato a pochi passi da Piazza del Municipio, vicino al porto e al centro storico, il San Marco Hotel offre camere climatizzate e la connessione Wi-Fi gratuita in tutta la struttura. Tutte le sistemazioni del San Marco sono completamente insonorizzate, presentano arredi classici, una TV LCD, frigorifero, asciugacapelli e un bagno interno.</p>	<p>Prezzi DUS: € 80,00 Doppia: € 105,00 City Tax: € 2,50</p>
---	---	--

Informazioni Utili: L'Hotel San Marco si trova a 1,7 Km dall'Hotel Royal Continental. Nei pressi della struttura sono presenti garage custoditi.
Mezzi pubblici: Metro Linea 1 stazione Municipio a 100 mt.
Metro Linea 2 stazione Piazza Amedeo 2 Km.

ZONA FUORIGROTTA

Hotel Palazzo Esedra****

Piazzale Tecchio, 50



Descrizione

L'Hotel Palazzo Esedra occupa un edificio di grande interesse architettonico progettato dall'Arch. Marcello Canino. Le spaziose camere in stile contemporaneo presentano colori caldi e aria condizionata. Presentano pavimenti in parquet, una TV LCD con canali satellitari, un minibar e un bagno interno completamente accessoriato.

Prezzi

Dus Urban: € 130,00

Doppia Urban: € 160,00

Dus Superior: € 150,00

Doppia Superior:
€ 180,00

City Tax: € 3,50

Informazioni Utili: L'Hotel Palazzo Esedra si trova nel quartiere di Fuorigrotta. L'albergo è dotato di parcheggio a pagamento, la prenotazione è obbligatoria e soggetta a disponibilità.

Mezzi pubblici: Metro Linea 2 stazione Campi Flegrei a 600 mt.

Fermata linea autobus 151 Giulio Cesare a 1 km.

Hotel Cristina***

Via Diocleziano 109



Descrizione

L'Hotel Cristina sorge in una moderna struttura nel quartiere di Fuorigrotta.

L'albergo offre sistemazioni confortevoli modernamente arredate e perfettamente insonorizzate, provviste di: TV LED con canali satellitari, aria condizionata, minibar, telefono con linea esterna diretta, cassaforte, asciugacapelli, linea cortesia.

Prezzi

Dus: € 94,00

Doppia: € 114,00


City Tax: € 2,50

Informazioni Utili: L'Hotel Cristina si trova nel quartiere di Fuorigrotta. L'hotel è dotato di parcheggio interno gratuito.

Mezzi pubblici: Metro Linea 2 stazione Cavalleggeri Aosta a 200 mt.

Hotel Serius****

Viale Augusto, 74

	<p>Descrizione Situato a 250 m dalla stazione della metropolitana di Piazza Leopardi, l'Hotel Serius offre un centro benessere e camere climatizzate e dotate di minibar e telefono, con TV satellitare e connessione Wi-Fi gratuita.</p>	<p>Prezzi Dus: € 89,00 Doppia: € 109,00 City Tax: € 3,50</p>
---	--	--


Informazioni Utili: L'Hotel Serius si trova nel quartiere di Fuorigrotta. L'albergo è dotato di parcheggio privato pagamento con prenotazione obbligatoria.

Mezzi pubblici: Metro Linea 2 stazione Campi Flegrei a 800 mt.

Fermata linea autobus 151 Viale Augusto a 1 km.

Hotel JFK***

Viale Augusto, 74

	<p>Descrizione Il Best Western Hotel JFK è un confortevole albergo 3 stelle situato nella zona Fiera a Fuorigrotta. Le camere sono funzionali, pratiche e confortevoli, arredate in stile moderno e di recente ristrutturazione con pavimento in gres porcellanato. Le sistemazioni offrono un sistema di climatizzazione indipendente, tv con schermo piatto, minibar, cassaforte, telefono con linea esterna diretta, armadio e connessione Wi-Fi gratuita.</p>	<p>Prezzi Dus: € 80,00 Doppia: € 105,00 City Tax: € 2,50</p>
---	--	--

Informazioni Utili: L'Hotel JFK si trova nel quartiere di Fuorigrotta. L'albergo è dotato di parcheggio privato pagamento con prenotazione obbligatoria.

Mezzi pubblici: Metro Linea 2 stazione Cavalleggeri Aosta a 500 mt.

I prezzi indicati sono da intendersi per camera per notte con colazione inclusa. I prezzi includono l'IVA. La tassa di soggiorno non è inclusa.